



GFI FAXmaker

for Exchange/SMTP/Lotus

Server fax di rete per Exchange, SMTP e Lotus

GFI FAXmaker è un server fax che rende l'invio e la ricezione dei fax un processo semplice, efficace ed economico. I problemi della trasmissione manuale, vale a dire, il dover aspettare finché il fax viene effettivamente inviato, l'esigenza di stampare i fax e il dover recarsi fisicamente all'apparecchio fax, vengono risolti grazie alla caratteristica funzionale di GFI FAXmaker che consente agli utenti di ricevere e inviare fax direttamente dal loro client di posta elettronica.

I vantaggi sono numerosi: minor tempo impiegato nell'invio, nella raccolta e nella distribuzione dei fax, notevole risparmio di costi e salvataggio in formato digitale di ogni fax ricevuto o inviato, come per le email. Con decine di migliaia di clienti e numerosi riconoscimenti, GFI FAXmaker è il server fax leader del mercato, dato che offre affidabilità e funzionalità di livello imprenditoriale a un prezzo imbattibile.

GFI FAXmaker è semplice da installare, richiede pochissima manutenzione e si integra con i client di messaggistica e le soluzioni personalizzate esistenti.

GFI FAXmaker si integra con il server di posta dell'azienda, consentendo agli utenti di inviare e ricevere fax e messaggi SMS con il loro client di posta elettronica. L'azienda potrà inoltre ricercare e salvare tutti i fax con le stesse modalità di archiviazione e recupero delle email sulla rete.

■ Integrazione con Active Directory per una ridotta amministrazione

GFI FAXmaker for Exchange/SMTP/Lotus è stato completamente riprogettato al fine di minimizzarne l'amministrazione. Dato che si integra con Active Directory, non richiede infatti l'amministrazione di un database di utenti fax separato. Le impostazioni relative all'utente sono applicabili direttamente agli utenti o a gruppi di Windows.

■ Supporto di Microsoft Exchange, Lotus Domino e di altri server SMTP

GFI FAXmaker si integra con Exchange Server 2000, 2003 e 2007 tramite un normale connettore SMTP per Exchange. **Non sono necessari aggiornamenti dello schema di Active Directory da eseguire**, rendendo così GFI FAXmaker scalabile e indipendente dalle nuove versioni di Exchange e dai service pack. Si può supportare Microsoft Exchange 5.5 attraverso la creazione di una regola di smistamento sul connettore SMTP di Exchange 5.5. GFI FAXmaker può essere installato sul server Exchange oppure su un computer separato, nel qual caso non va installato alcun software sul server Exchange stesso! GFI FAXmaker si integra inoltre con Lotus Domino e altri diffusi server SMTP.

■ Supporto di Fax over IP (FOIP)

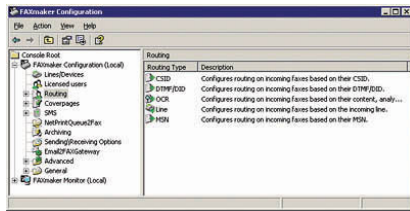
Grazie al modulo facoltativo Brooktrout SR140 basato su host, GFI FAXmaker si integra con l'IP PBX (centralino operante via internet) esistente dell'azienda, offrendo quindi capacità FOIP senza le apparecchiature richieste. Con i servizi FOIP è possibile inviare facilmente fax via internet, integrandosi contemporaneamente con l'infrastruttura IP esistente. La funzionalità FOIP di GFI FAXmaker può inoltre essere adoperata per implementare il Least Cost Routing (instradamento verso gli operatori con la tariffa più conveniente o LCR), con una conseguente convenienza economica grazie alla riduzione delle chiamate internazionali effettuate, poiché le chiamate sono convertite in chiamate locali del paese del destinatario. La funzione di FOIP può essere impiegata unicamente se sono installati opportuni software o dispositivi abilitati al FOIP.

Benefici

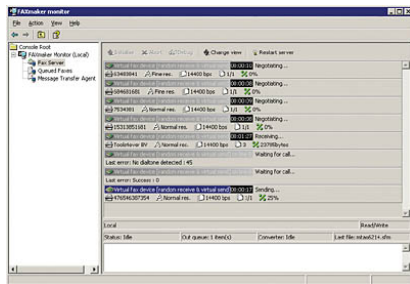
Perché scegliere GFI FAXmaker for Exchange/SMTP/Lotus come server fax?

- Per gli oltre 10 anni come server fax leader del mercato
- Perché è una soluzione pluripremiata: votata al n. 1 dai lettori di Windows IT Pro per 3 anni consecutivi
- Per il suo ottimo rapporto prezzo/prestazioni e rendimento immediato sull'investimento effettuato (ROI)
- Perché è compatibile con Microsoft Exchange 2000, 2003, 2007, Lotus Domino e MDaemon
- Perché è facile da usare e imparare
- Perché è un software del tipo "installa e dimentica": non comporta nessun carico per gli amministratori di rete

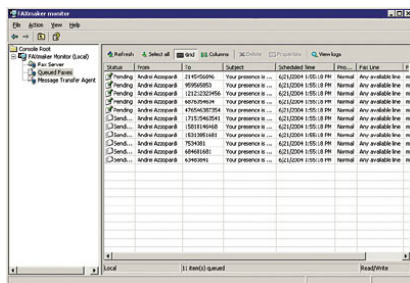
GFI FAXmaker



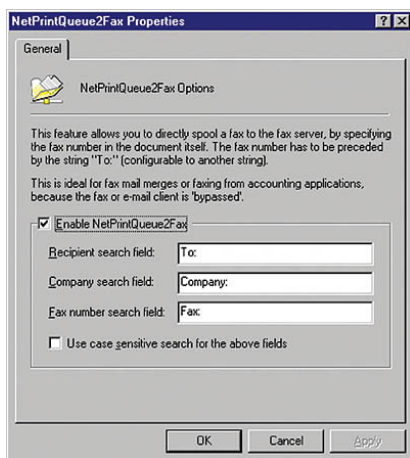
Configurazione di GFI FAXmaker



Il monitor del server GFI FAXmaker

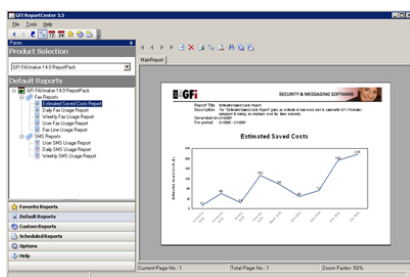


Controllo della coda di fax



Facile integrazione dell'applicazione con NetPrintQueue2FAX

GFI FAXmaker ReportPack



Rapporto sul risparmio di costi stimato

Supporto di server Lotus Notes, SMTP e POP3

GFI FAXmaker si integra con Lotus Notes e con qualunque server SMTP e POP3, tramite i protocolli SMTP o POP3. Può essere installato sullo stesso server di posta o su un computer separato. Nel caso di Lotus Notes, è supportato l'indirizzamento @FAX.

Smistamento automatico dei fax recapitati o ricevuti

GFI FAXmaker è in grado di smistare i fax in arrivo nella casella di posta dell'utente o verso una stampante specifica, in modo automatico, in base al numero DID/DDI/DTMF o alla linea che ha ricevuto il fax. I fax possono anche essere inoltrati a una cartella pubblica oppure assegnati a una stampante di rete per ogni porta fax installata.

Il gateway SMS consente agli utenti di inviare messaggi SMS dal proprio computer

Il gateway SMS di GFI FAXmaker consente agli utenti della rete di inviare i messaggi SMS dal proprio computer, permettendo loro di contattare con facilità soci e colleghi in viaggio o che si sono allontanati dalla scrivania. L'utilizzo del gateway SMS anziché di un telefono cellulare, permette di essere più veloci - non essendo necessario usare la tastiera del cellulare, e fa risparmiare il costo del messaggio SMS agli utenti. È possibile inviare messaggi SMS tramite un servizio SMS basato su internet, un telefono cellulare o una scheda per cellulare PCMCIA. Il gateway SMS è inoltre utilizzabile per inviare avvisi di tipo amministrativo, ad esempio, per informare un amministratore in merito a blackout del sistema o a problemi relativi ad applicazioni. Qualsiasi applicazione di posta elettronica può inviare messaggi SMS tramite il gateway SMS di GFI FAXmaker. Un log dei messaggi SMS a livello centrale permette di controllarne l'utilizzo.

Valore aggiunto per GFI FAXmaker grazie al potente strumento di creazione di rapporti

Il ReportPack di GFI FAXmaker integrato offre numerosi rapporti fax ed SMS predefiniti o personalizzabili, tra cui quelli su:

- utilizzo del fax per utente oppure durante un certo periodo di tempo
- utilizzo della linea fax
- utilizzo degli SMS per utente oppure durante un certo periodo di tempo
- risparmio di costi stimato.

Supporto di più server di posta e del clustering (raggruppamento)

Grazie alla sua infrastruttura flessibile, GFI FAXmaker può inviare e ricevere fax di utenti di diversi server di posta. È anche in grado di supportare un mix tra server Exchange 5.5, Exchange 2000 o 2003 e perfino server SMTP e POP3. Sono completamente supportati il clustering attivo e quello passivo, poiché GFI FAXmaker non richiede l'installazione di alcun software sul server di posta stesso. È sufficiente configurare entrambi i server di posta nel cluster, per poter inviare e ricevere fax tramite GFI FAXmaker.

Server fax multilinee solido e scalabile

GFI FAXmaker contiene un solido server fax, capace di scalare fino a 32 linee per server fax, avvalendosi di schede fax o schede ISDN attive. Per installazioni più piccole, è anche possibile avvalersi di modem fax. GFI FAXmaker supporta inoltre l'utilizzo dei driver fax di Windows 2000, XP e 2003, per un supporto hardware più ampio.

Supporto nativo di ISDN

GFI FAXmaker può supportare nativamente ISDN; consentendo di adoperare schede ISDN attive, più economiche, e ottenere trasmissioni fax e smistamento dei fax in entrata multi linee a un costo inferiore a quello delle schede fax multi linee.

Archiviazione dei fax su GFI MailArchiver, SQL o su altre soluzioni

GFI FAXmaker consente di archiviare tutti i fax su GFI MailArchiver, su un database SQL o in un indirizzo email. GFI MailArchiver è una soluzione di archiviazione della posta elettronica che memorizza tutte le email su un database SQL e consente agli utenti di cercare facilmente email e fax del passato. GFI FAXmaker può essere configurato per inoltrare tutti i fax a GFI MailArchiver, permettendo agli utenti di cercare i vecchi fax con la stessa modalità delle email. Grazie al modulo OCR, è inoltre possibile effettuare una ricerca dei fax in base al testo ivi contenuto.

■ Modulo facoltativo di instradamento e lettura OCR

Il modulo facoltativo OCR può essere utilizzato per convertire tutti i fax in arrivo in un formato testo leggibile, utilizzando la tecnologia Optical Character Recognition (Riconoscimento ottico dei caratteri o OCR), per poi smistare il fax all'utente giusto, tramite la ricerca di parole chiave relative al destinatario, ad esempio il nome, cognome o la funzione all'interno dell'azienda. Se GFI FAXmaker non riesce ad abbinare un destinatario, smista il fax al destinatario o al router predefinito. Tale caratteristica si rivela inoltre particolarmente pratica quando si intendono archiviare tutti i fax, poiché così è più facile cercare un dato fax.

■ Filtro fax indesiderati

GFI FAXmaker comprende un "filtro fax indesiderati", in grado di eliminare automaticamente i fax di spam in base al numero del mittente.

■ Invio di fax da qualsiasi applicazione

Per inviare un fax, gli utenti lo stampano dal relativo menu del loro elaboratore di testi sulla stampante GFI FAXmaker ovvero creano un nuovo messaggio nel client di posta elettronica (per esempio, Outlook o Outlook Web Access). L'utente seleziona quindi il destinatario o i destinatari del fax dall'elenco dei Contatti di Outlook (rubrica degli indirizzi) oppure inserisce direttamente il numero del fax. Dopo aver fatto clic sul pulsante "Invia", il fax viene inviato e l'utente riceve un rapporto di trasmissione nella propria cartella della Posta in arrivo.

■ Ricezione dei fax nel client di posta elettronica, in formato fax o PDF

GFI FAXmaker smista i fax nella cartella di Posta in arrivo dell'utente nei formati TIF, fax o Adobe PDF. Questo consente agli utenti di verificare la ricezione di fax da qualsiasi parte del mondo, servendosi di un normale client di posta elettronica (ad esempio, Outlook) o di un client di posta elettronica basato sul web (ad esempio, Outlook Web Access). La ricezione dei fax in formato PDF implica che il fax può essere inoltrato a chiunque e permette inoltre una facile integrazione con i sistemi di archiviazione dei documenti o con i software e le procedure di workflow.

■ Possibilità di inviare e ricevere fax tramite il proprio palmare o cellulare

Grazie al gateway Email2Fax (email verso fax) di GFI FAXmaker, per inviare fax ci si può avvalere dei client di posta elettronica di palmari come Blackberry e Pocket PC (dal 2003 in poi). I client di posta elettronica di Blackberry e Pocket PC riescono inoltre a ricevere fax e rapporti sui fax sottoforma di email. I dispositivi Blackberry sono dotati di un visualizzatore PDF interno che si integra completamente con le capacità PDF di GFI FAXmaker; anche la maggior parte dei Pocket PC 2003 è dotata di visualizzatori PDF interni. I telefoni cellulari GPRS che sono compatibili con applicazioni di posta elettronica possono adoperare GFI FAXmaker, a condizione che siano dotati di capacità di visualizzazione di immagini per poter visualizzare i fax ricevuti, come già accade con i palmari.

■ Supporto della rubrica dei Contatti di Outlook

Non è necessario avere una rubrica fax separata: è sufficiente selezionare il destinatario "Fax (Uff.)" dai Contatti di Outlook o nell'Elenco indirizzi globale, né è necessario duplicare le voci degli indirizzi.

■ Possibilità di allegare documenti Office, PDF, HTML e altri file

Gli utenti possono allegare documenti Microsoft Office, PDF, HTML e altri file ai loro fax. Tali allegati sono convertiti in formato fax sul server fax. Inoltre, è possibile avvalersi del comando "Invia a destinatario posta", disponibile con Microsoft Office e altre applicazioni, per inviare rapidamente un documento come fax.

Requisiti di sistema

- Computer server Windows 2000, 2003 e XP, con almeno 256 MB di RAM e un processore da 800 MHz.
- Un dispositivo fax professionale: per un elenco completo, leggere l'articolo (in inglese) <http://kbase.gfi.com/showarticle.asp?id=KBID001220>.
- Se si sta installando GFI FAXmaker su un computer separato, sarà necessario installare il servizio IIS SMTP.
- Se si adopera Windows 2000, accertarsi che siano installati il Service Pack 3 o successivi.
- Per maggiori dettagli sui requisiti di sistema, consultare il manuale.

Premi



Scaricate la copia di valutazione da <http://www.gfi-italia.com/italia/faxmaker/>

GFI Software
Magna House, 18 – 32 London Road
Staines, Middlesex
TW18 4BP
UK
Tel +44 (0) 870 770 5370
Fax +44 (0) 870 770 5377
sales@gfi.co.uk

GFI Software
15300 Weston Parkway
Suite 104
Cary, NC 27513
USA
Tel +1 (888) 243-4329
Fax +1 (919) 379-3402
sales@gfiusa.com

GFI Asia Pacific Pty Ltd
83 King William Road
Unley 5061
South Australia
Tel +61 8 8273 3000
Fax +61 8 8273 3099
sales@gfiap.com

GFI Software
GFI House
San Andrea Street
San Gwann SGN 1612
Malta
Tel +356 21 382418
Fax +356 21 382419
sales@gfi.com

Microsoft
GOLD CERTIFIED
Partner

GFI
www.gfi.com