



GFI MailEssentials

for Exchange/SMTP/Lotus

Filtro antispam e gestione della posta elettronica per Exchange/SMTP/Lotus Notes

Il modo più efficace per battere gli spammer al loro gioco consiste nell'usare GFI MailEssentials, la migliore soluzione antispam usata da oltre 80.000 clienti di tutto il mondo e che ha vinto oltre 60 riconoscimenti.

GFI MailEssentials include non uno, bensì due motori antispam per garantire agli amministratori un'elevatissima percentuale di rilevamento dello spam appena installato, limitando al minimo la configurazione. Non solo ha una delle maggiori percentuali di rilevamento dello spam del settore (ben oltre il 98%), ma anche il prezzo più basso sul mercato.

La versione più recente comprende SpamRazer, un ulteriore motore antispam che fornisce un secondo livello di protezione. È stato progettato per essere molto semplice da usare e, grazie ai frequenti aggiornamenti, SpamRazer non richiederà alcuna modifica né addestramento per essere completamente efficace e filtrare i più recenti attacchi di spam come NDR, CNN, MSNBC e qualsiasi nuovo tipo che compaia periodicamente. Grazie ai moduli di filtraggio SpamRazer, filtraggio sulla reputazione IP, bayesiano e basati su altre avanzate tecnologie antispam, gli amministratori possono essere sicuri che la percentuale di rilevamento dello spam sarà la massima possibile. GFI MailEssentials ha inoltre una bassa percentuale di falsi positivi leader nel mercato.

GFI MailEssentials può rilevare e bloccare messaggi di phishing, nonché aggiungere strumenti di gestione della posta elettronica al server di posta: declinazioni di responsabilità, controllo della posta, rendicontazione della posta via Internet, list server, risposte automatiche basate su server e scaricamento POP3.

Benefici

I vantaggi di GFI MailEssentials come filtro antispam

- Il miglior software antispam per server, a un prezzo imbattibile a partire da 207 USD per 10 caselle di posta
- Oltre 80.000 installazioni e oltre 60 riconoscimenti!
- Massima percentuale di rilevamento dello spam (oltre 98%) grazie ai suoi due motori antispam
- Bassissima percentuale di falsi positivi
- Supporto delle piattaforme di messaggistica leader del settore, comprese Microsoft Exchange 2000, 2003, 2007 e Lotus Domino (in inglese)

■ SpamRazer: un ulteriore motore antispam

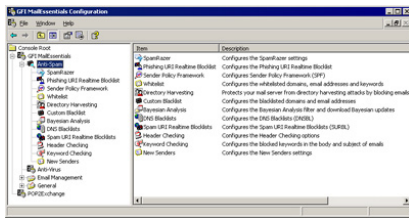
La più recente versione di GFI MailEssentials comprende un nuovo e ulteriore motore antispam, SpamRazer, che fornisce un secondo livello di protezione. È stato progettato per essere molto semplice da usare e, grazie ai frequenti aggiornamenti, SpamRazer non richiederà alcuna modifica né addestramento per essere completamente efficace e filtrare i più recenti attacchi di spam come NDR, CNN, MSNBC e numerosi altri. Non solo gli amministratori possono effettuare il filtraggio appena installato, ma non saranno costretti a modificare GFI MailEssentials ad ogni nuovo attacco. Grazie al filtraggio SpamRazer, sulla reputazione IP, bayesiano e ad altre avanzate tecnologie antispam, la percentuale di rilevamento dello spam è nettamente superiore al 98%. GFI MailEssentials ha una bassa percentuale di falsi positivi leader nel mercato, evitando l'eliminazione di messaggi validi e importanti.

■ Dashboard precisa in tempo reale

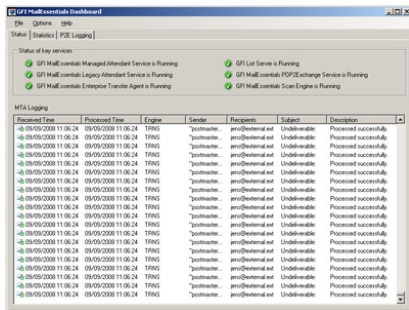
GFI MailEssentials comprende altresì una dashboard precisa e in tempo reale che consente agli amministratori di controllare visivamente lo stato del software nonché il flusso di posta elettronica sul server. Sulla dashboard vengono mostrati lo stato dei servizi principali forniti da GFI MailEssentials, le statistiche sul flusso della posta elettronica, lo spam bloccato e la registrazione di POP2Exchange.

■ Prestazioni migliorate

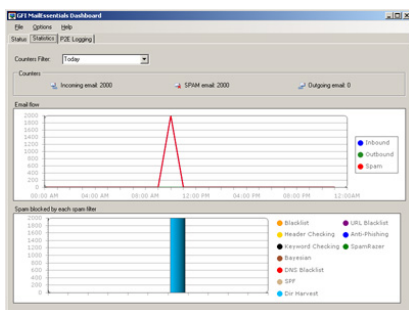
GFI MailEssentials si collega al server Exchange a livello del protocollo SMTP pertanto il server non deve effettuare il scaricamento di tutta la posta elettronica per poter stabilire se un messaggio è reale o uno spam. Questa funzione riduce la larghezza di banda e la potenza di elaborazione usate.



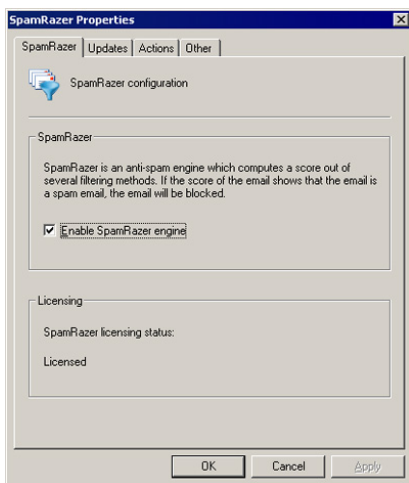
Filtri antispam di GFI MailEssentials



Dashboard di GFI MailEssentials, scheda Status



Dashboard di GFI MailEssentials, scheda Statistics



Aumentate la percentuale di rilevamento dello spam con il motore SpamRazer

■ Rendicontazione incorporata sullo spam

Ora gli amministratori possono usare la funzione di rendicontazione di GFI MailEssentials che consente di inviare un rapporto giornaliero agli utenti aziendali, con dettagli sul numero dei messaggi ricevuti da ogni persona e su quelli rilevati come spam e filtrati. Questa istantanea del flusso di posta elettronica mostra all'utente finale l'efficacia del motore antispam e il corretto rilevamento della maggior parte dello spam inviatogli/le. Il rapporto include inoltre un elenco completo dei messaggi individuati come spam e filtrati.

■ Eliminazione dello spam NDR, MSNBC e CNN, difficilmente catturabile!

Poiché gli spammer controllano decine di migliaia di computer zombie, questi grossi eserciti di botnet sono divenuti una delle principali fonti di spam. Il controllo Botnet/Zombie di GFI MailEssentials elimina spam difficilmente catturabile, come quello composto da immagini, file PDF, Excel e ZIP. Il controllo dello spam incorporato in allegati filtra tale spam in modo rapido, efficace e con una bassissima percentuale di falsi positivi. GFI MailEssentials ricorre a due motori di filtro antispam e a numerose tecnologie, come il filtraggio bayesiano e il filtraggio basato sulla reputazione IP, per tenere sotto controllo lo spam NDR (rapporto di mancato recapito), CNN, MSNBC e di numerosi altri tipi. oppure

■ Antispam e antiphishing basato su server

GFI MailEssentials è basato su server e si installa a livello di server di posta o di gateway, evitando la distribuzione e l'amministrazione di prodotti antispam e antiphishing basati su client. Con i software basati su computer client, gli utenti devono imparare a creare un insieme di regole antispam e, in seguito, investire altro tempo per aggiornarle. Peraltro questo sistema non impedisce che gli archivi di messaggi su server si riempiano di spam.

■ Tecnologia di filtraggio bayesiano

Il filtraggio bayesiano è ampiamente riconosciuto, dai maggiori esperti e dalle principali pubblicazioni, come il metodo più efficace per catturare lo spam. Un filtro bayesiano adotta un approccio matematico basato sullo spam conosciuto e sulla posta valida (ham). In tal modo offre un enorme vantaggio rispetto alle altre soluzioni antispam che si limitano invece a cercare parole chiave o si affidano alla capacità di scaricare le firme contro lo spam conosciuto. Il filtro bayesiano di GFI si avvale di una formula matematica avanzata e di un dataset "creato su misura" per l'installazione aziendale: i dati relativi allo spam, costantemente aggiornati da GFI, vengono scaricati da GFI MailEssentials in modo automatico, mentre i dati della posta valida (ham) vengono raccolti automaticamente in base alla posta in uscita dell'utente. Pertanto, il filtro bayesiano apprende costantemente i nuovi trucchi dello spam e gli spammer non sono in grado di aggirare il set di dati utilizzato. Dopo le due settimane necessarie per l'apprendimento da parte del software, il risultato sarà pari a oltre il 98% di individuazione dello spam. Ecco una sintesi dei vantaggi offerti dal filtraggio bayesiano:

- Controllo dell'intero messaggio di spam, non solo delle parole chiavi o delle firme di spam conosciute
- Apprendimento dalla posta in uscita (ham), riducendo sensibilmente i falsi positivi
- Capacità di adattarsi autonomamente nel tempo riconoscendo sia il nuovo spam sia la nuova posta valida
- Set di dati esclusivo dell'azienda, quindi impossibile da aggirare
- Multilingue e internazionale.

■ Scaricamento degli aggiornamenti sul database del profilo antispam

GFI MailEssentials scarica gli aggiornamenti per il database del filtro bayesiano dal sito di GFI, garantendo l'individuazione dello spam e delle tecniche di spam più recenti. GFI cura la manutenzione del database del profilo antispam collaborando con numerosi organismi che si occupano della raccolta di spam e che forniscono continuamente esempi di spam.

■ Protezione degli utenti della rete dalla minaccia di e-mail di phishing

Il modulo antiphishing di GFI MailEssentials individua e blocca le minacce rappresentate dai messaggi di phishing, mediante il confronto del contenuto della truffa con un database costantemente aggiornato di messaggi inseriti nella lista nera, garantendo così il rilevamento di tutti i più recenti messaggi di phishing. Come ulteriore protezione, il software cerca in ogni messaggio inviato all'azienda le parole chiave tipiche del phishing. (in inglese)

■ Smistamento dello spam nelle cartelle di posta indesiderata degli utenti

GFI MailEssentials permette di decidere come trattare lo spam. È possibile effettuare l'eliminazione, lo spostamento in una cartella e l'inoltro ad un indirizzo di posta o ad una cartella pubblica oppure l'invio a cartelle personali (ad esempio una cartella di posta indesiderata) all'interno della cartella Posta in arrivo dell'utente finale. In questo modo, gli utenti possono facilmente esaminare la posta contrassegnata come spam.

■ List server per elenchi di newsletter e liste di discussione

Un list server è il metodo migliore per distribuire le newsletter dell'azienda, in quanto automatizza il processo che consente agli utenti di iscriversi e di cancellare l'iscrizione (richiesto dalle normative antispam). Tuttavia, finora i list server risultavano costosi e di difficile amministrazione, oltre a non essere integrabili con Exchange Server. GFI MailEssentials si integra con Exchange ed è in grado di utilizzare Microsoft Access o Microsoft SQL Server come terminali. Il prodotto supporta sia gli elenchi di newsletter sia le liste di discussione.

■ Facile adattamento del motore bayesiano mediante le cartelle pubbliche

Gli amministratori sono in grado di adattare con facilità il motore bayesiano, con il semplice trascinarsi del messaggio di spam o ham nella cartella pubblica appropriata. GFI MailEssentials apprende dai messaggi di spam e ham presenti in queste cartelle, migliorando ulteriormente la propria percentuale di rilevamento dello spam. Gli amministratori possono controllare l'accesso a questa funzione con l'ausilio della protezione della Cartella pubblica.

■ Possibilità per gli utenti di inserire mittenti negli elenchi delle autorizzazioni o nelle liste nere mediante le cartelle pubbliche

GFI MailEssentials consente agli utenti di inserire mittenti nell'elenco delle autorizzazioni o nella lista nera con il semplice trascinarsi del messaggio in una cartella pubblica. In questo modo si fornisce agli utenti un maggior livello di controllo e si riduce l'amministrazione. Gli amministratori possono controllare l'accesso a questa funzione con l'ausilio della protezione della Cartella pubblica.

■ Analisi delle intestazioni dei messaggi e controllo delle parole chiave

GFI MailEssentials analizza in modo intelligente l'intestazione dei messaggi e rileva lo spam in base alle informazioni contenute nei campi del messaggio. Rileva le intestazioni contraffatte, gli IP codificati, la mutazione dello spam, lo spam inviato da domini non validi e molto altro. Inoltre consente di configurare parole chiave per controllare lo spam in base alla ricerca di tali parole.

■ Controllo delle liste nere DNS di terzi (DNSBL)

GFI MailEssentials supporta le liste nere DNS (la cosiddetta tecnica delle "Real-time Black-hole Lists"), ossia i database degli spammer conosciuti. Se il server di posta del mittente è contenuto in uno di questi elenchi, il messaggio verrà contrassegnato come spam. GFI MailEssentials supporta le più diffuse liste nere di terzi, come ORDB, SpamHaus, Spamcop; inoltre consente agli amministratori di configurare server RBL personalizzati.

Requisiti di sistema

- Windows Server 2000/2003/2008 – Pro, Server o Advanced Server o Windows XP Professional
- Servizio SMTP IIS5 installato e in esecuzione sotto forma di ritrasmissione SMTP al proprio server di posta
- Microsoft Exchange Server 2000, 2003, 2007, 4, 5 o 5.5, Lotus Domino oppure un server di posta SMTP o POP3
- Per la funzionalità del list server, sono necessari i servizi di accodamento dei messaggi di Microsoft.
- Microsoft .NET Framework 2.0.

Premi



Scaricate la copia di valutazione da <http://www.gfi-italia.com/italia/mes/>

GFI Software
Magna House, 18 – 32 London Road
Staines, Middlesex
TW18 4BP
UK
Tel +44 (0) 870 770 5370
Fax +44 (0) 870 770 5377
sales@gfi.co.uk

GFI Software
15300 Weston Parkway
Suite 104
Cary, NC 27513
USA
Tel +1 (888) 243-4329
Fax +1 (919) 379-3402
sales@gfiusa.com

GFI Asia Pacific Pty Ltd
83 King William Road
Unley 5061
South Australia
Tel +61 8 8273 3000
Fax +61 8 8273 3099
sales@gfiap.com

GFI Software
GFI House
San Andrea Street
San Gwann SGN 1612
Malta
Tel +356 2205 2000
Fax +356 2138 2419
sales@gfi.com

Microsoft
GOLD CERTIFIED
Partner

GFI
www.gfi.com