



GFI PCI Suite

Gestione dei log degli eventi e delle vulnerabilità della rete per ottemperare alle norme PCI

La GFI PCI Suite è un pacchetto contenente i principali software necessari ai fini della conformità alle norme PCI DSS: GFI EventsManager per la gestione dei log degli eventi e GFI LANguard Network Security Scanner (N.S.S.) per la scansione di vulnerabilità della rete, la gestione delle patch e il controllo della rete. La GFI PCI Suite presenta inoltre una funzionalità di creazione di rapporti migliorata, al fine di ottenere rapporti creati in modo specifico per aiutare la propria azienda a ottemperare alle nuove norme.

GFI EventsManager automatizza la gestione dei log degli eventi, consentendo agli amministratori di tener traccia di eventi generati per tutta la rete da tutti i dispositivi che si servono dei log degli eventi di Windows, W3C e Syslog. La gestione dei log degli eventi è dispendiosa in termini di tempo, a meno che gli amministratori non dispongano di una soluzione, come GFI EventsManager, che classifica gli eventi per gravità e rilascia avvisi in caso di eventi critici. Offre altresì ulteriori vantaggi nel controllo degli eventi, agevola l'esplorazione degli eventi e la conduzione di analisi legali. Poiché la registrazione dei log costituisce un requisito fondamentale ai fini del rispetto delle norme PCI, GFI EventsManager è proprio lo strumento di cui si ha bisogno a questo scopo.

GFI LANguard N.S.S. è una soluzione di gestione delle vulnerabilità della rete che ne esegue la scansione IP per IP, identifica tutte le possibili minacce di sicurezza, corregge le vulnerabilità e gestisce le patch mancanti. Per ottenere la conformità alle norme PCI DSS, le organizzazioni sono tenute a proteggere sistemi e applicazioni, nonché a garantire che la rete sia sottoposta a scansione alla ricerca di vulnerabilità capaci di compromettere la sicurezza di una rete. GFI LANguard N.S.S. fornisce alle organizzazioni gli strumenti necessari a misurare l'efficacia dei loro sforzi di conformità ai PCI DSS.

Benefici

Perché utilizzare GFI PCI Suite?

- Perché è un singolo pacchetto finalizzato ad aiutare le aziende a rispettare le norme PCI DSS
- Per la gestione dei log degli eventi e delle vulnerabilità di rete in un'unica soluzione
- Perché la suite è provvista di rapporti specializzati nella conformità ai PCI DSS
- Per la configurazione appositamente concepita per installare le caratteristiche richieste ai fini della conformità ai PCI DSS
- Per il monitoraggio costante dell'attività di eventi e rete e per l'invio di avvisi automatizzati

GFI EventsManager - Caratteristiche

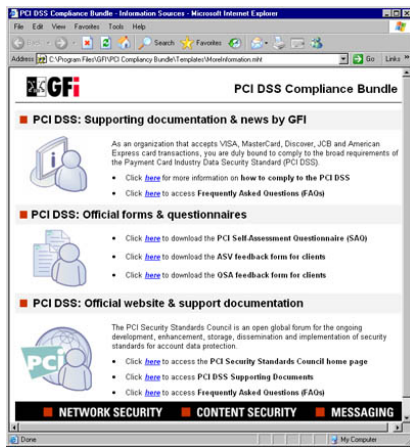
I sistemi operativi, le applicazioni, i database e i dispositivi generano tutti migliaia di eventi. Tenere traccia di questi eventi, la cosiddetta gestione dei log degli eventi, è molto dispendioso in termini di tempo, a meno che non si disponga di una soluzione che classifichi gli eventi in modo automatico, in base alla loro gravità, e avvisi l'utente in caso di eventi critici. La registrazione dei dati è fondamentale per rispettare i requisiti PCI DSS, poiché i log (registri) forniscono "audit trail" di tutte le attività eseguite in un ambiente di dati di titolari di carte di credito; di conseguenza, un sistema completo di gestione dei log fornisce le funzionalità necessarie per poter ottemperare alle norme PCI DSS.

■ Redazione di speciali rapporti necessari ai sensi della conformità PCI DSS

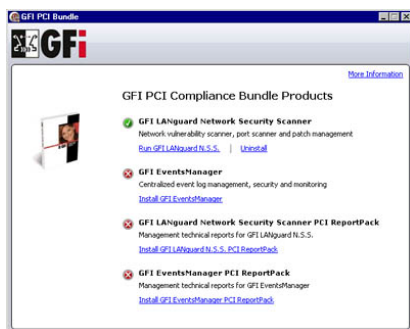
I rapporti che accompagnano GFI PCI Suite sono stati progettati per presentare le informazioni nel formato prescritto dal requisito 10.3 dei PCI DSS. Con il generatore di rapporti di GFI EventsManager incluso nella GFI PCI Suite, è possibile creare o personalizzare rapporti, compresi quelli standard, quali

- accesso a tutti gli audit trail
- tentativi di accesso non validi
- inizializzazione di log di controllo (audit)
- identificazione e autenticazione
- e molto altro!

GFI PCI Suite



Consolle di gestione di GFI PCI Suite



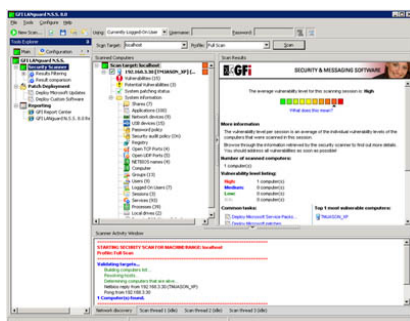
Schermata dell'installazione di GFI PCI Suite

GFI EventsManager



Consolle di gestione di GFI EventsManager

GFI LANguard Network Security Scanner



Schermata principale di GFI LANguard Network Security Scanner

Un "coltellino svizzero" per soddisfare le varie esigenze aziendali

GFI EventsManager aiuta l'azienda ad occuparsi delle seguenti 4 aree:

- Protezione del sistema informatico e della rete, in quanto rileva intrusi e violazioni di sicurezza
- Monitoraggio stato di salute del sistema, poiché controlla i server attivamente
- Conformità a leggi e normative, in quanto è un ausilio per ottemperare alle normative in materia di conservazione di registrazioni!
- Indagini legali, poiché rappresenta un punto di riferimento per quando qualcosa va storto.

GFI LANguard N.S.S. - Caratteristiche

GFI LANguard Network Security Scanner è una soluzione completa di gestione delle vulnerabilità della rete, che esegue la scansione della rete stessa, IP per IP, e identifica preventivamente le vulnerabilità prima che siano sfruttate da utenti malintenzionati. GFI LANguard N.S.S. effettua la scansione dell'intera rete, esegue oltre 15.000 valutazioni di vulnerabilità, identifica tutte le possibili minacce alla sicurezza e fornisce gli strumenti per riparare molte vulnerabilità e gestire patch mancanti. L'ottimo suo componente aggiuntivo ReportPack fornisce ampie funzionalità di creazione di rapporti e, insieme a GFI LANguard N.S.S., costituisce la soluzione ideale ed economica di cui hanno bisogno le aziende per proteggere le reti e valutare l'efficacia del proprio programma di conformità alle norme PCI.

Redazione di speciali rapporti necessari ai sensi della conformità PCI DSS

I rapporti che accompagnano GFI PCI Suite sono stati progettati per presentare le informazioni nel formato prescritto dal requisito 10.3 dei PCI DSS. Con il generatore di rapporti di GFI LANguard N.S.S. incluso nella GFI PCI Suite, è possibile creare o personalizzare rapporti, compresi quelli standard, quali

- stato del programma antivirus
- criteri di controllo delle password

Garanzia che applicazioni di sicurezza di terzi, quali antivirus e anti-spyware, offrano una protezione ottimale

GFI LANguard N.S.S. verifica inoltre che le applicazioni di protezione supportate, come software antivirus o antispyware, siano aggiornate con i file di definizione più recenti e funzionino correttamente. Ad esempio, si può accertare che risultino abilitate tutte le caratteristiche importanti (come la scansione in tempo reale) delle applicazioni di sicurezza supportate.

Requisiti di sistema

Requisiti di sistema di GFI EventsManager

- .NET Framework 2.0
- Microsoft Data Access Components (MDAC) 2.6 o successivi
- Accesso a MSDE/SQL Server 2000 o successivi

Requisiti di sistema di GFI LANguard N.S.S.

- Sistemi operativi Windows 2000 (SP4), XP (SP2), 2003, VISTA
- Internet Explorer 5.1 o superiore
- Client per componenti di Microsoft Networks, inclusi, per impostazione predefinita, in Windows 95 o superiori
- Secure Shell (SSH), incluso per impostazione predefinita in ogni pacchetto distributivo del sistema operativo Linux.

Premi



Scaricate la copia di valutazione da <http://www.gfi-italia.com/italia/pci/>

GFI Software
Magna House, 18 – 32 London Road
Staines, Middlesex
TW18 4BP
UK
Tel +44 (0) 870 770 5370
Fax +44 (0) 870 770 5377
sales@gfi.co.uk

GFI Software
15300 Weston Parkway
Suite 104
Cary, NC 27513
USA
Tel +1 (888) 243-4329
Fax +1 (919) 379-3402
sales@gfiusa.com

GFI Software GmbH
Bargkoppelweg 72
22145 Hamburg
Germany
Tel +49 (0)40 3068 1000
Fax +49 (0)40 3068 1010
sales@gfisoftware.de

GFI Asia Pacific Pty Ltd
83 King William Road
Unley 5061
South Australia
Tel +61 8 8273 3000
Fax +61 8 8273 3099
sales@gfiap.com

GFI Software
GFI House
San Andrea Street
San Gwann SGN 1612
Malta
Tel +356 21 382418
Fax +356 21 382419
sales@gfi.com

Microsoft
GOLD CERTIFIED
Partner

GFI
www.gfi.com