

Un servizio fax di rete è fondamentale per migliorare produttività e sicurezza delle informazioni

Il servizio fax di rete riduce i costi della manodopera, mentre aumenta la sicurezza delle informazioni

Con una soluzione fax di rete integrata, è possibile risparmiare migliaia di euro solo di costi della manodopera e migliorare la produttività. Allo stesso tempo, i fax possono essere preparati velocemente, avere un aspetto più professionale e aggiungere un'aria di professionalità alle comunicazioni aziendali della propria organizzazione. Attraverso lo sfruttamento delle applicazioni di elaborazione testi e messaggistica esistenti, si può ampliare l'ambito di utilizzo di tali applicazioni senza alcun costo aggiuntivo di software o formazione. Maggiore produttività e minori costi costituiscono delle opzioni interessanti? Leggere la presente white paper per saperne di più!

Introduzione

La presente white paper descrive i vantaggi di un servizio fax di rete integrato nelle comunicazioni aziendali e la forma di sistema fax più conveniente ed efficace risultante da tale integrazione, rispetto alle apparecchiature fax tradizionali e alla posta elettronica. Il documento spiega inoltre il motivo per il quale un servizio fax di rete integrato rappresenti l'approccio migliore da adottare per affrontare i problemi di sicurezza, ottemperare alle normative sulla privacy, ridurre i costi complessivi e aumentare la produttività, il tutto senza alcun costo effettivo. Nonostante le normali apparecchiature fax e la messaggistica email continueranno ad essere importanti, non riusciranno ad offrire i vantaggi che un servizio fax di rete è in grado di apportare per soddisfare le esigenze fax di un'impresa.

Introduzione.....	2
Lo stato del fax	2
I problemi della messaggistica via email.....	2
I problemi con i fax manuali.....	3
Perchè un servizio fax di rete costituisce la risposta.....	5
Riepilogo.....	8
Informazioni su GFI FAXmaker for Exchange/SMTP.....	8
Informazioni su GFI.....	10

Lo stato del fax

Non è passato molto tempo da quando i fax sembravano destinati a “fare la fine” dei dinosauri e del dodo. I fax, cioè la trasmissione di documenti cartacei mediante mezzi elettronici in un “batter d'occhio”, rappresentarono una tecnologia straordinaria per l'epoca, a detta degli esperti. Tuttavia, proseguivano, gli onnipresenti sistemi di posta elettronica li avrebbero presto resi obsoleti oppure, nel migliore dei casi, avrebbero ridotto i fax a una nicchia di mercato, quella in cui la posta elettronica non fosse ancora riuscita ad offrire le possibilità di un apparecchio fax.

Come accade spesso, gli esperti e i profeti sbagliavano. La trasmissione e/o ricezione di fax non è scomparsa e continua a rappresentare un mezzo importante ai fini delle comunicazioni aziendali. In realtà, la posta elettronica non si è neanche avvicinata all'eventualità di sostituire il fax e, anzi, la tecnologia fax si è rivelata la soluzione più adatta in un numero sempre crescente di situazioni.

I problemi della messaggistica via email

Si pensava una volta che gli apparecchi fax indipendenti sarebbero stati sostituiti dalla

messaggistica via email che, in molti casi, consente l'invio dei documenti in allegato con la possibilità di stamparli localmente, non perdendo molta della loro integrità.

Tuttavia, a meno che non siano impiegate le giuste tutele sempre e dovunque, la posta elettronica ha mostrato rapidamente quanto non fosse idonea allo scopo come sperato, in quanto non sempre costituiva una forma di comunicazione altrettanto sicura del fax (ad esempio, un messaggio di posta elettronica, insieme al suo contenuto, può essere archiviato su un certo numero di server). La trasmissione di informazioni via email va inoltre incontro a problemi con agenzie e normative di conformità, quali HIPAA, che richiedono una maggiore sicurezza.

Inoltre, a differenza delle email, un fax non può trasportare virus, non può essere utilizzato ai fini del phishing, né per provocare Danni alla sicurezza della rete della propria azienda.

Si stima che oggigiorno nel mondo siano utilizzati circa 120 milioni di apparecchi fax e che, ogni anno, vengano effettuati quasi 6 milioni di nuovi acquisti. Uno dei motivi per cui gli apparecchi fax continuano a essere utilizzati è dato dalla loro semplicità d'uso e dal fatto che costituiscono un facile modo per ricevere documenti rapidamente, in sicurezza e tranquillità. Benché non esistano cifre precise sull'argomento, molte aziende, se non gran parte di loro, continueranno, in tutto il mondo, ad affidarsi alla trasmissione/ricezione fax manuale da un apparecchio fax dedicato allo scopo. Tuttavia, mentre una tale strategia può essere ancora accettabile in uffici di piccole dimensioni o laddove o l'utilizzo dei fax è sporadico, l'invio manuale di fax è chiaramente obsoleto e costoso.

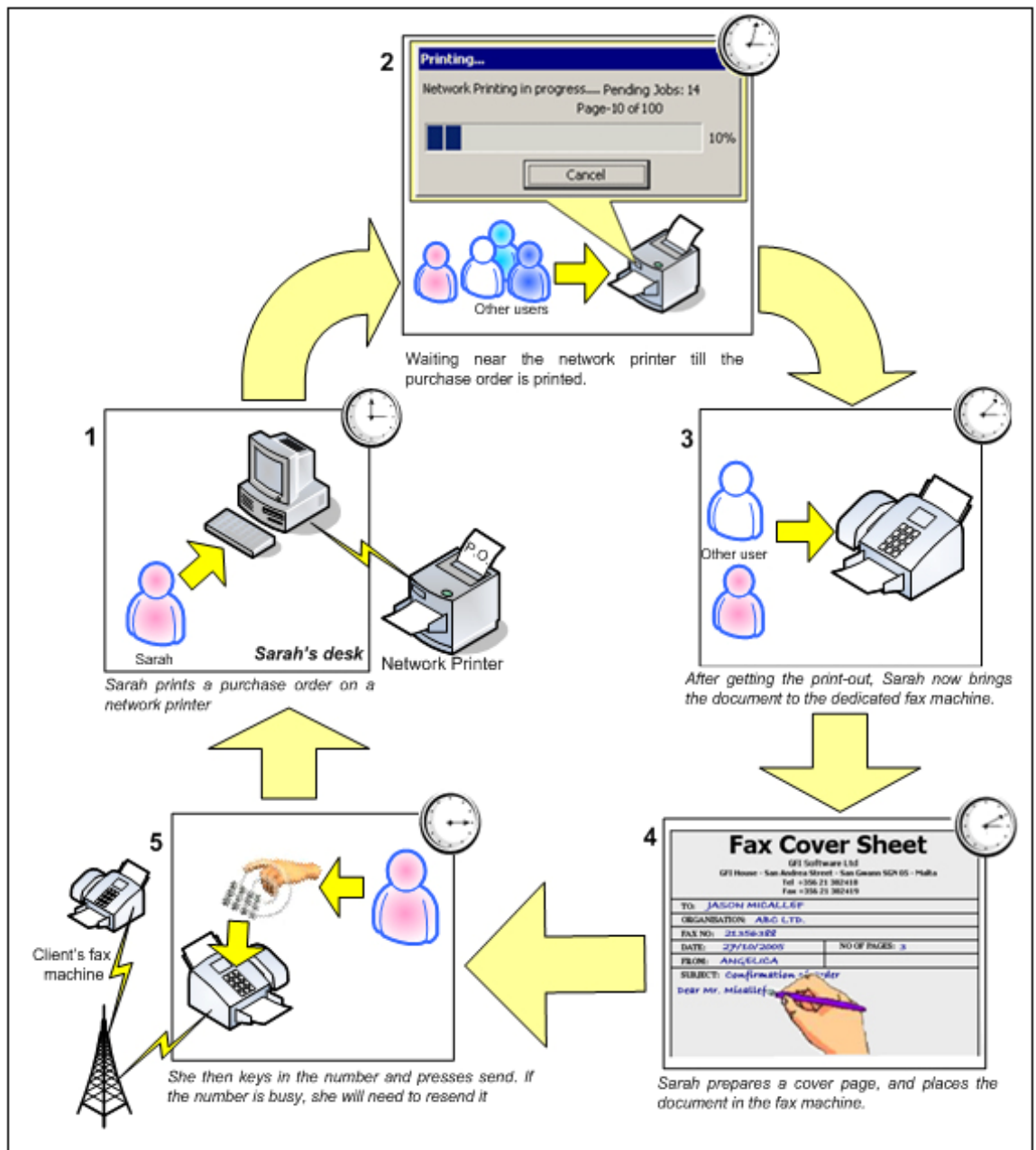
I problemi con i fax manuali

Uno dei maggiori problemi della trasmissione manuale di fax è costituito dal tempo impiegato per inviarne uno, tempo che potrebbe essere usato in maniera più proficua.

Diamo uno sguardo alle fasi necessarie per inviare un fax manualmente. Un processo che chiameremo lo scenario "Dov'è Sara" (si pensi a quante volte si è chiesto "Dov'è Sara" e la risposta ottenuta sia stata "Sto inviando un fax"). Presumiamo che il documento fax, ad esempio un ordine di acquisto, sia stato già redatto sul computer di Sara e debba essere inviato a un fornitore. Come arriva a destinazione?

1. Sara stampa l'ordine di acquisto su una stampante di rete
2. Sara si alza dalla scrivania e si reca alla stampante di rete dove troverà il suo documento o da solo o in mezzo a una pila di altri documenti stampati
3. Quindi, Sara porta il documento all'apposito apparecchio fax
4. Sara prepara una copertina e la inserisce nel fax, insieme all'ordine d'acquisto
5. Quindi digita il numero di fax del destinatario e preme il tasto "invio". Se il numero risulta occupato, dovrà forse rinviare il fax

6. Una volta finito, Sara ritorna alla scrivania.



Una stima prudente dell'intero processo, presumendo che non vi siano state distrazioni o ritardi significativi dovuti a mancanza di carta, inceppamenti, errori dell'apparecchio, sosta per prendere un bicchiere d'acqua o per parlare con i colleghi, calcola che ci vogliono circa 10 minuti.

È proprio così: circa 10 minuti (o più) per inviare un documento piuttosto ordinario. Inoltre, la qualità del documento ricevuto dal destinatario sarà probabilmente scarsa (il 90% di tutti i fax

vengono inviati in modalità standard), con i toni di grigio riportati in nero, il documento leggermente storto (o anche peggio) e con un risultato finale assolutamente poco professionale.

Ciò che potrebbe avvenire presso il destinatario, invece, è persino più spiacevole. Presumendo che il fax arrivi ad un apparecchio fax comune, la possibilità che vada perso o inoltrato al destinatario sbagliato aumenta man mano che passa il tempo. È facile immaginare che sia raccolto nel fax di un altro soggetto e archiviato nel posto sbagliato oppure appoggiato su un lato, per poi scivolare sul pavimento o in un cestino. Potrebbe essere inoltre re-indirizzato ad un ufficio del tutto sbagliato, dove giacerà abbandonato, in attesa di qualcuno che lo vada a recuperare, il che potrebbe non accadere affatto, con conseguenti problemi di riservatezza, come c'è da aspettarsi.

Si viene a perdere così uno dei principali vantaggi del fax, vale a dire la tempestività. Il mittente (cioè, la propria azienda) del fax avrà inoltre perso tempo (e quindi denaro) e avrà inviato un documento che, qualora riesca a evitare di rientrare nella pila di carte accumulate intorno all'apparecchio fax e a raggiungere davvero il destinatario desiderato, sarà di una qualità talmente scarsa da far apparire l'azienda mittente ferma ad una tecnologia antiquata e nemmeno efficace.

Perchè un servizio fax di rete costituisce la risposta

Qual è quindi la soluzione per le comunicazioni aziendali? La posta elettronica può essere non protetta e rischiosa, oltre ad avere problemi propri del metodo stesso. I fax risolvono molti di questi problemi, ma la trasmissione manuale di fax è datata e i problemi da essa creati non la rendono la soluzione ideale.

Cosa serve

Oltre alla sicurezza, la soluzione ideale da trovare, che sia migliore della trasmissione manuale di fax o della posta elettronica, deve includere, tra le altre, le seguenti caratteristiche:

- riduzione dei costi associati ai fax
- miglioramento della produttività del personale
- facile installazione e impiego
- sfruttamento delle suite di programmi di posta elettronica e di ufficio esistenti
- nessuna variazione della routine dell'utente
- archiviazione dei fax ai fini di un reperimento successivo e della conservazione dei dati.

La soluzione più popolare è stata quella di sostituire gli apparecchi fax indipendenti con server fax di rete che consentissero agli utenti di inviare, ricevere e gestire comunicazioni fax rapidamente e con facilità, direttamente sul proprio computer.

In questo tipo di soluzione, gli utenti possono comporre fax con il loro programma di

elaborazione testi (o altra applicazione) ovvero creare un nuovo messaggio nel loro client di posta elettronica (ad esempio, Outlook o Lotus Notes). Il numero dei fax può essere selezionato dall'indirizzo email dei clienti o inserito manualmente. Il traffico viene gestito dal server di posta Exchange o SMTP in grado di ricevere e smistare i fax.

I più avanzati server fax di rete integrati consentono inoltre agli utenti di inviare e ricevere fax mediante i loro palmari o telefoni cellulari, quali Blackberry e Pocket PC 2003. Con gli studi di settore, come quello del britannico Canals, che mostrano il raddoppio delle vendite complessive di Smart phone e di ibridi PDA/telefono, la mobilità è in crescita. Inoltre, la capacità di ricevere informazioni, specialmente fax, ovunque, sta per diventare, se non lo è già, di elevata criticità.

Risparmio economico

Uno dei principali vantaggi del fax di rete integrato è il risparmio economico offerto. Come abbiamo illustrato in precedenza, per inviare un singolo fax ci possono volere fino a dieci minuti. Se la persona responsabile per l'invio di fax fosse pagata solo 12 dollari USA all'ora (pari a 25.000 dollari all'anno), solo il costo della manodopera per l'invio di un fax sarebbe pari a 2 dollari per fax. Moltiplicando tale valore per il numero di fax inviati quotidianamente, mensilmente o annualmente, il costo della manodopera raggiunge rapidamente le migliaia di dollari, come riportato nella Tabella 1.

N. di fax giornalieri:	Costo giornaliero	Costo settimanale	Costo annuo
10	\$ 20	\$ 100	\$ 5.200
25	\$ 50	\$ 250	\$ 13.000
50	\$ 100	\$ 500	\$ 26.000
100	\$ 200	\$ 1.000	\$ 52.000

Tabella 1 – Costi sostenuti con l'invio manuale di fax

Tali costi sono bassi, in effetti, in quanto non comprendono altri elementi, quali la carta, gli oneri telefonici per le lunghe distanze o i costi di manutenzione (quali le cartucce del toner).

Presumiamo ora che Sara lavori in un'azienda dotata di una soluzione fax di rete integrata. Ebbene, una volta completato il documento da inviare via fax, non deve lasciare la sua scrivania, ma eseguire queste operazioni:

1. dal programma di elaborazione testi, stampare il documento sull'applicazione fax
2. selezionare il destinatario dalla rubrica o inserire il numero di telefono
3. fare clic su "Invia" (il fax continuerà ad essere inviato senza l'intervento dell'utente).

Tempo complessivo? Non oltre un minuto. Come ciò si traduca in risparmio economico: usando gli stessi dati, il costo di un singolo fax scende da 2 dollari ciascuno a 20 centesimi, perciò, se

l'organizzazione invia una media di 50 fax al giorno, i risultati saranno i seguenti:

50 fax:	Manuale (Costo = 2 \$ per fax)	Rete (Costo = 0,20 \$ per fax)	Risparmio
Al giorno	\$ 100	\$ 10	\$ 90
Alla settimana	\$ 500	\$ 50	\$ 450
All'anno	\$ 26.000	\$ 2.600	\$ 23.400

Tabella 2 – Costi sostenuti e risparmio ottenuto con un servizio fax di rete integrato

In questo modo Sarah può dedicare altro tempo da dedicare a compiti più produttivi.

Fax di produzione

Il fax di produzione è simile, ma anche molto diverso dal fax circolare. Un fax circolare consiste, in sostanza, nell'inviare lo stesso messaggio, ad esempio catalogo per le vendite, a più destinatari. Con il fax di produzione, si invia un unico documento a più destinatari.

Il fax di produzione rappresenta un requisito importante per quelle aziende le cui operazioni giornaliere consistono nel recapitare grosse quantità di documenti cartacei a clienti e soci. Il fax di produzione consente alle imprese di recapitare importanti documenti aziendali, quali ordini d'acquisto, fatture, conferme d'ordine, polizze di carico, bilanci e relazioni e tabelle di mutui, senza dover stampare, spedire per posta o inviare via fax manualmente un documento in modo sia elettronico sia automatico.

La spedizione di un documento per posta comprende le seguenti operazioni: stampare il documento, inserirlo in una busta e spedirlo con costi analoghi a quello dell'invio manuale di fax. Se le operazioni quotidiane di un'organizzazione comportano l'invio di più documenti, come fatture, conferme d'ordine e ordini d'inventario, il costo annuo può rappresentare una parte notevole delle spese di gestione di un'azienda. Con il fax di produzione, un'azienda è in grado di ridurre questi costi fino al 90%, automatizzando il recapito dei fax e riducendo le spese di stampa, postali o di invio manuale di un documento via fax.

Migliore protezione

Con il servizio fax di rete integrato, gli utenti finali possono inviare, ricevere, visualizzare, stampare e salvare i fax con il proprio PC o computer portatile, eliminando la pila di carta che si crea intorno a un apparecchio fax comune.

Lo smistamento automatico interno che avviene attraverso un processo denominato instradamento Direct Inward Dial (DID), nel quale agli utenti finali viene assegnato un numero di fax personale protetto, invia i fax direttamente al computer dell'utente. Dato che il fax viene ricevuto nell'account dell'utente, i fax non sono lasciati alla mercé del pubblico e non tendono neanche a essere cestinati o smistati in modo errato.

Altri vantaggi

Oltre a quanto sopra indicato, le soluzioni fax di rete integrate ad elevate prestazioni offrono le seguenti caratteristiche:

1. ordinamento delle code di fax in entrata o in uscita, vale a dire, è possibile visualizzare i fax mediante diverse variabili, quali mittente, stato, destinazione, ecc.
2. qualità del fax, capacità di formattazione e leggibilità del documento migliorate, con un'apparenza più professionale dello stesso
3. capacità di aggiungere allegati al fax
4. recapito sia a client di posta elettronica sia ad apparecchi fax indipendenti o di rete
5. recapito a PDA e telefoni cellulari
6. filtri per fax indesiderati per eliminare documenti non voluti
7. possibilità di inviare fax circolari, che consente di spedire messaggi fax personalizzati a un gran numero di destinatari
8. archiviazione di fax, eliminando così l'esigenza di conservare copie di documenti inviati via fax, pur mantenendo registrazioni importanti
9. i reparti informatici possono consolidare le operazioni del server fax e standardizzarle
10. il servizio fax di rete integrato apre inoltre il possibile utilizzo del servizio FAX over IP (FOIP).

Riepilogo

Il semplice e relativamente "indolore" processo di impostazione di una soluzione fax di rete integrata può aumentare l'efficienza e produttività di un'azienda in maniera significativa. Solo in termini di costo della manodopera, una soluzione fax di rete consente di risparmiare migliaia di euro. Inoltre, i fax possono essere più sicuri, preparati immediatamente e possono aggiungere un'aria di professionalità alle comunicazioni commerciali dell'azienda. Attraverso lo sfruttamento delle tecnologie esistenti (quali applicazioni di elaborazione testi e di messaggistica), altre imprese possono beneficiare maggiormente delle applicazioni esistenti senza incorrere in alcun costo aggiuntivo in termini di spese per software o di formazione supplementari.

La soluzione fax di rete integrata è una delle più eleganti e più proficue presenti sul mercato. Il ritorno sull'investimento (o ROI) è elevato e i vantaggi dell'adozione di una tale soluzione sono ottenibili davvero in pochi minuti.

Informazioni su GFI FAXmaker for Exchange/SMTP

GFI FAXmaker for Exchange/SMTP è una soluzione fax di rete basata su Windows che offre la trasmissione via fax integrata con la posta elettronica, per Exchange Server e ambienti server SMTP/POP3. Oltre ai fax, GFI FAXmaker offre anche una funzionalità di invio/ricezione di

SMS. Per gli utenti di Exchange Server, GFI FAXmaker comprende un connettore fax nativo per Microsoft Exchange Server. Per gli utenti di server SMTP, GFI FAXmaker comprende un gateway fax SMTP. Gli utenti possono inviare e ricevere fax e messaggi SMS direttamente da Microsoft Outlook, dall'accesso via internet ad Outlook (Outlook Web Access) o da altri client di posta elettronica, rendendo GFI FAXmaker facile da usare ed imparare. GFI FAXmaker for Exchange comprende: un server fax multilinee, lo smistamento dei fax in entrata, la stampa sui driver fax per Windows, il supporto per la conversione dei documenti di Office basata sul server e funzioni di gestione dei fax. Per maggiori informazioni sul prodotto e per scaricare una versione di prova gratuita, visitare <http://www.gfi-italia.com/italia/faxmaker/>.

Informazioni su GFI

GFI è una società leader nello sviluppo di software, che offre agli amministratori di rete un'unica fonte in grado di soddisfare le loro esigenze di protezione della rete, sicurezza del contenuto e messaggistica. Grazie alla tecnologia vincitrice di numerosi riconoscimenti, ad una politica tariffaria aggressiva e alla particolare attenzione rivolta alle piccole e medie aziende, GFI riesce a soddisfare le esigenze di continuità e produttività aziendali delle organizzazioni in generale. Costituita nel 1992, GFI ha uffici a Malta, Londra, Raleigh, Hong Kong, Adelaide, e Amburgo, a supporto di oltre 200.000 installazioni in tutto il mondo. GFI è orientata alla collaborazione con partner e si avvale infatti di oltre 10.000 partner in tutto il mondo. GFI è inoltre Microsoft Gold Certified Partner. Maggiori informazioni su GFI sono reperibili sul sito <http://www.gfi-italia.com>.

© 2007 GFI Software. Tutti i diritti riservati. Le informazioni contenute nel presente documento rappresentano l'attuale conoscenza della GFI, in merito agli argomenti trattati, alla data di pubblicazione. A causa di cambiamenti nelle condizioni di mercato, non deve essere considerato in alcun modo un impegno da parte di GFI, e GFI non può garantire l'esattezza delle informazioni fornite dopo la data di pubblicazione. Questa white paper deve essere considerata a puri fini informativi. GFI NON OFFRE GARANZIE, ESPLICITE O IMPLICITE, NEL PRESENTE DOCUMENTO. GFI, GFI EndPointSecurity, GFI EventsManager, GFI FAXmaker, GFI MailEssentials, GFI MailSecurity, GFI MailArchiver, GFI LANguard, GFI Network Server Monitor, GFI WebMonitor e i rispettivi loghi sono marchi registrati o marchi di GFI Software negli Stati Uniti e/o in altri paesi. Tutti i prodotti e le aziende nominate nel presente documento sono marchi registrati dei rispettivi proprietari.

